

Protein L亲和层析填料

TOYOPEARL® AF-rProtein L-650F



TOYOPEARL AF-rProtein L-650F 是一款亲和层析填料，用于纯化含有k轻链的抗体、抗体片段。
对于一些无法使用 Protein A 填料纯化的抗体样品（不含有Fc区域的抗体），可以通过 Protein L 来进行纯化。

特点

- 填料表面键合有新一代重组 Protein L 官能团。
- 与其他市售品牌的 Protein L 填料相比，动态吸附载量和耐碱性都有大幅提升。
- 填料骨架刚性强、可在高流速下纯化，易于放大。

主要应用

- Fab、scFv 等抗体片段
- IgG、IgM、IgA、IgD、IgE 的纯化

产品一览表

○TOYOPEARL AF-rProtein L-650F

产品编号	产品名称	包装规格
0023486	TOYOPEARL AF-rProtein L-650F	10 mL
0023487	TOYOPEARL AF-rProtein L-650F	25 mL
0023488	TOYOPEARL AF-rProtein L-650F	100 mL
0023489	TOYOPEARL AF-rProtein L-650F	1 L
0023490	TOYOPEARL AF-rProtein L-650F	5 L

- ※ 出货状态：悬浮于20%乙醇水溶液中。
- ※ 规格为 1L、5L 包装的产品具体信息请咨询我司或我司代理销售人员。
- ※ 如需购买 Protein L 配基脱落检测套装（ELISA检测试剂盒）请咨询我司销售人员。
- ※ 需要在2~8℃下冷藏保存。

○ToyoScreen® 筛选用预装柱

产品编号	产品名称	包装规格
0023494	ToyoScreen AF-rProtein L-650F	AF-rProtein L-650F 1 mL 装5根
0023495	ToyoScreen AF-rProtein L-650F	AF-rProtein L-650F 5 mL 装1根
0023496	ToyoScreen AF-rProtein L-650F	AF-rProtein L-650F 5 mL 装5根
0021400	ToyoScreen Holder*	—

- ※ 需要在2~8℃下冷藏保存。
- * 使用ToyoScreen预装柱时，必须结合产品编号为0021400的ToyoScreen Holder产品（预装柱卡套）一起使用。

基本参数

● 填料的基本参数

产品名称	粒径 (μm)	静态吸附载量 (IgG)
TOYOPEARL AF-rProtein L-650F	30 ~ 60 (≥ 80 %)	≥ 64 g/L

※ 生物负荷（菌落、内毒素）等参数，与其他的TOYOPEARL产品相同。

基本特性与应用实例

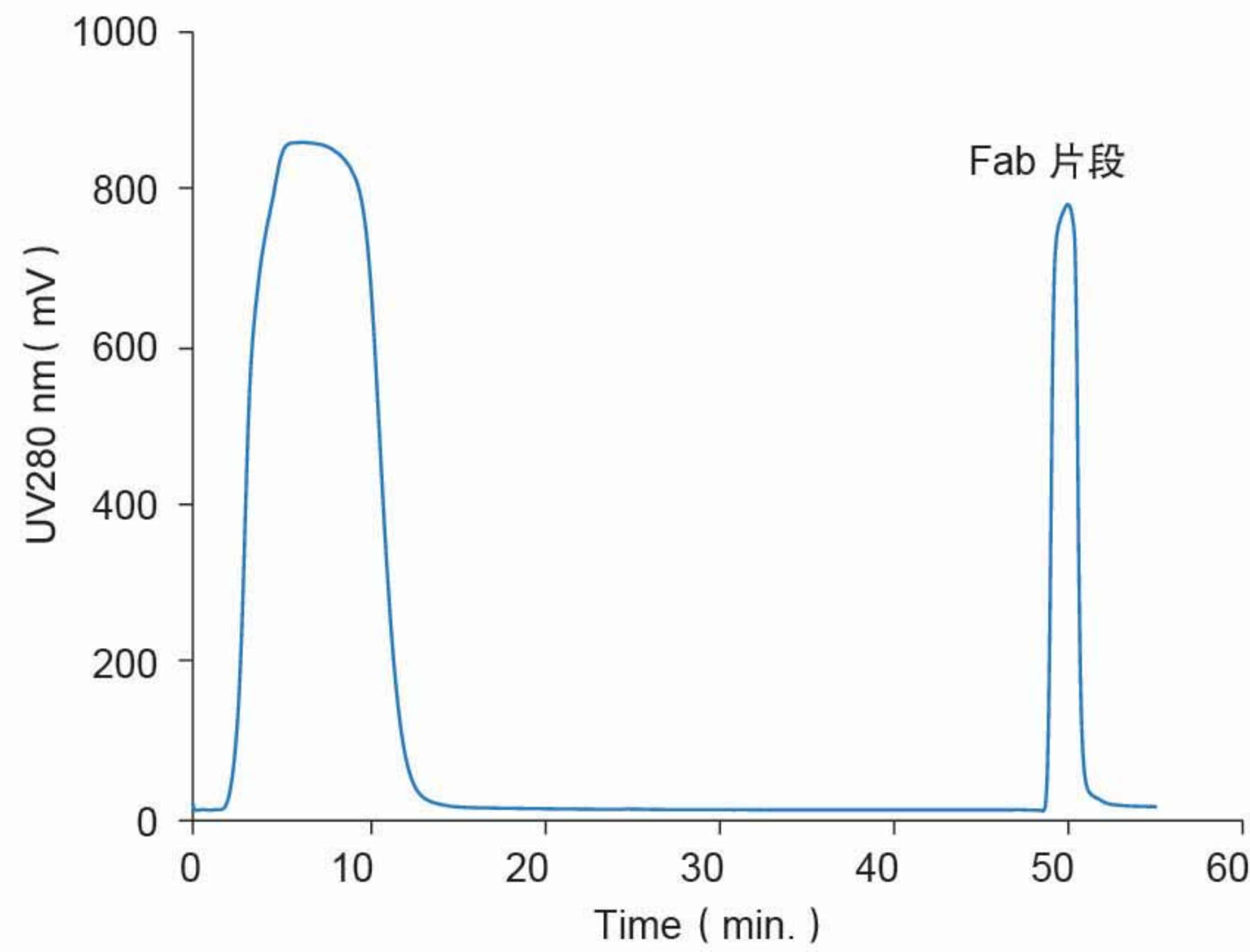
● Fab动态吸附载量的比较

	Fab动态吸附载量 (g/L)	
	柱留时间3.4分钟	柱留时间4.0分钟
TOYOPEARL AF-rProtein L-650F	33	50
其他市售产品	19	26

层析柱尺寸：4.6 mm I.D. X 5 cm
 吸附流动相：0.1 mol/L 磷酸钠缓冲液 (pH 7.5)
 样品：2 g/L Fab (多克隆人IgG来源)
 柱留时间：2.3 min
 动态吸附载量通过10%的穿透曲线计算而得

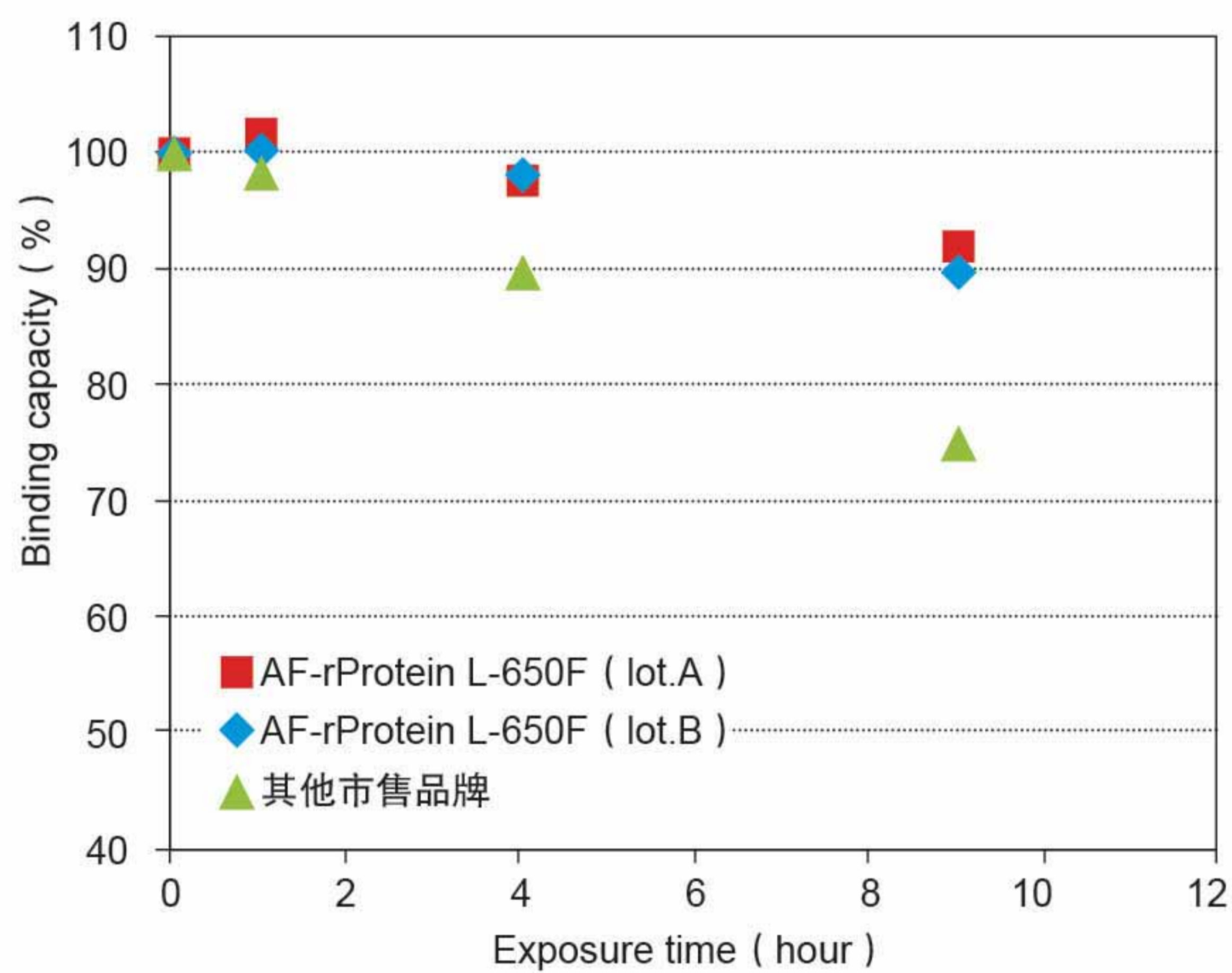
基本特性与应用实例

● 纯化人源化单克隆抗体木瓜蛋白酶消化物中的Fab



层析柱尺寸: 5 mm I.D. X 5 cm
 吸附流动相: 50 mmol/L 柠檬酸钠缓冲液 (pH 6.5)
 洗脱流动相: 50 mmol/L 柠檬酸钠缓冲液 (pH 2.5)
 流速: 0.25 mL/min
 检测: UV (280 nm)
 进样量: 1.2 mL
 样品: 人源化单克隆的木瓜蛋白酶降解物

● 填料耐碱性



该图反映的是用0.1 mol/L NaOH溶液浸泡下IgG的静态吸附载量的变化情况

相比其他市售品牌的 Protein L 填料具有更优异的耐碱性。

● 不同种型的抗体的亲和性

种类	亚型	亲和性
人	IgG1	+
	IgG2	+
	IgG3	+
	IgG4	+
小鼠	IgG1	+
	IgG2a	+
	IgG2b	+
	IgA	+
	IgM	+
	λ 轻链	-
大鼠	IgG1	+
	IgG2a	+
	IgG2b	+
	IgG2c	+
	IgA	+
	IgM	+
	λ 轻链	-

※个别抗体可能会存在亲和性差异的情况。

● TOYOPEARL填料产品的GMP验证支持文件

关于TOYOPEARL填料产品的GMP验证支持文件以及各种基础数据详情请咨询我司或我司代理销售人员。



东曹（上海）生物科技有限公司

地址：上海市虹梅路1801号A区凯科国际大厦1001室

电话：021-3461-0856 传真：021-3461-0858

E-mail: info@tosoh.com.cn

网址: http://www.separations.asia.tosohbioscience.com