

**LC-MS/MS による動物医薬品等の一斉分析(1)**

**Analysis of Drugs for domestic animals by LC-MS/MS (1)**

ポジティブリスト関連標準試薬の LC-MS/MS 分離例

動物用医薬品混合液 PL-1-3 (和光純薬製) 21 成分

- HPLC による動物用医薬品等の一斉試験法 (畜水産物) 該当成分 -

Table 1 分析条件

---

Column : TSKgel ODS-100V 3 $\mu$ m (2.0mmI.D. x 150mmL)  
 Mobile phase A : 0.1% Formic acid in water  
 Mobile phase B : 0.1% Formic acid in acetonitrile  
 Gradient : 0min(B 0%) 35min(B 100%) 40min(B 100%)  
 Flow rate : 0.2mL/min  
 Column temp.: 40  
 Concentration : 0.5mg/L  
 Injection volume : 2  $\mu$ L  
 Instrument : QTrap (MDS SCIEX)

---

Table 2 モニタリング選択イオン一覧

No.	Drugs	Ionization	Monitoring ion (m/z)
1	Lincomycin	ESI(+)	407.2 / 126.3
2	Sulfacetamide	ESI(+)	215.1 / 92.1
3	Danofloxacin	ESI(+)	358.2 / 82.2
4	Xylazine	ESI(+)	221.1 / 90.1
5	Clenbuterol	ESI(+)	278.2 / 204.2
6	Pyrimethamine	ESI(+)	249.1 / 177.2
7	Trichlorfon(DEP)	ESI(+)	258.9 / 109.1
8	Tilmicosin	ESI(+)	869.6 / 174.2
9	Tiamulin	ESI(+)	494.3 / 192.1
10	Prednisolone	ESI(+)	361.2 / 147.0
11	Hydrocortisone	ESI(+)	363.3 / 121.1
12	Dexamethasone	ESI(+)	393.2 / 147.2
13	Eprinomectin B1a	ESI(+)	887.5 / 158.3
14	Famphur	ESI(+)	326.0 / 93.1
15	Fenobucarb(BPMC)	ESI(+)	208.2 / 95.1
16	Temephos(Abate)	ESI(+)	467.0 / 125.0
17	Allethrin	ESI(+)	303.2 / 91.2
18	Monensin	ESI(+)	688.5 / 461.4
19	Florfenicol	ESI(-)	357.8 / 184.8
20	2-Acetylamino-5-nitrothiazole	ESI(-)	185.9 / 138.9
21	Clorsulon	ESI(-)	379.7 / 343.9

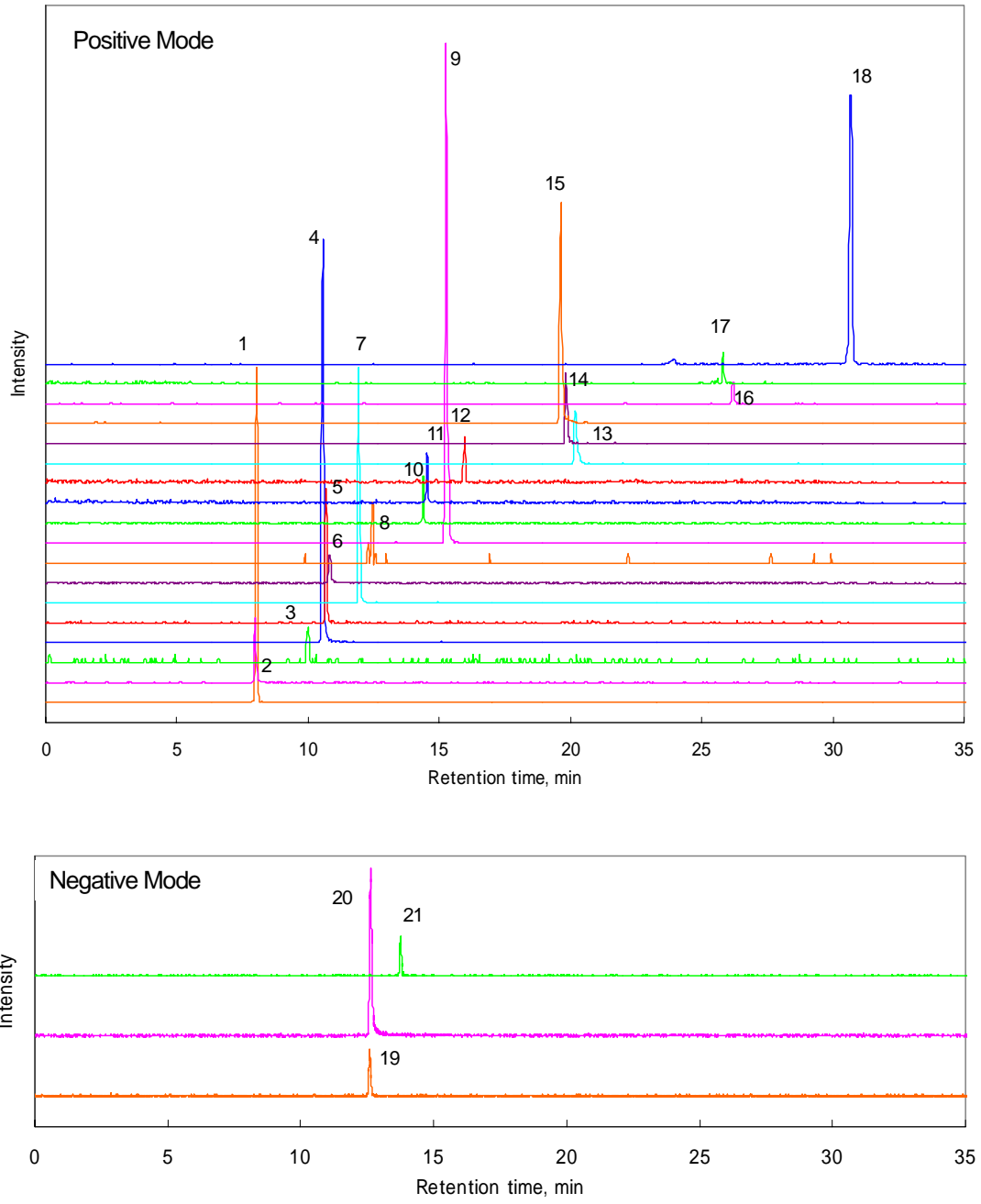


Figure 1 標準試料のMRMクロマトグラム